

Dr.Celsius II

KLIMA-COMPUTER



- Lynhurtig betjening med drejknapper
- Temperatur og fugtighed styres med speciel optimeret PID-teknik
- Forholdet mellem ind- og udsugning samt anlæggets kapacitet kan gøres afhængig af udetemperaturen
- Prioriterede alarmer samt hedebløge-kompensering af alarm
- Indbygget datalogger - data kan overføres til PC
- Standard RS485-port for fjernbetjening fra PC'er og telefon

Brugervenlig betjening

En kombination af to drejknapper giver en lynhurtig adgang til alle registre. Avancerede funktioner behøver ikke at være svære at bruge.

- Opstartsværdier kan lagres og hentes i én operation.
- Brugerværdier - alle indstillinger - kan lagres og hentes i én operation.

Speciel optimeret PID-teknik

Dr.Celsius mestrer den vanskelige opgave at styre både temperatur og fugt, uden at det ene forstyrrer det andet.

Kreativitet, afprøvning og mange års praktisk brug i de mest forskelligartede miljøer har resulteret i en speciel optimeret PID-teknik. Varmetilsætning, befugtning og ventilation styres intelligent, så ønsket temperatur og fugt holdes med mindst mulig udsving.

Lang række nyttige styringsfunktioner

- Ventilatorhastighed, indsugnings- og udsugningsspjæld kan reguleres individuelt efter kurve med 6 knæk.
- Udetemperaturkompensation.
- Ønsket temperatur og fugt kan ændres trinløst over valgfrit antal dage - med 2 knæk.
- Kontaktfunktion kan f.eks. benyttes til overbrusning, som eventuelt kan være temperaturafhængig.
- Fugtigheden kan også styres uden varmetilsætning ved at ventilere på bekostning af temperaturen.

Sikkerhed

- Alarm overføres via RS485
- Alarm ved både høj og lav temperatur og fugt, samt følerfejl.
- Ved følerfejl styres videre med sidste gode værdi.

Prioriterede alarmer

- Man kan nedprioritere alarmer for fugtighed og for lav temperatur, så de kun adviserer med beep fra styringspanelet.
- Udetemperaturkompensering af alarm. Man kan bestemme, hvor meget indetemperaturen må overstige udetemperaturen, før der skal gives alarm.

Drift-sikkerhed

- Fugtigheden måles med robuste våd/tør temperaturfølere.
- Alle ind-og udgange er transientbeskyttet

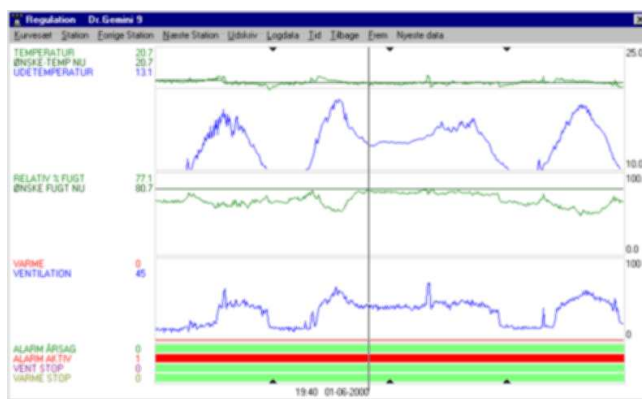
Datalogning

Der er indbygget datalogger, der gemmer alle måleværdier samt styringsparametre - med tilhørende tidspunkt. Data kan vises som kurver på PC.

Kommunikation

RS485 kommunikationsport for tilslutning til netværk, giver en række nyttige muligheder:

- Tekniker kan servicere gennem telefon.
- Flere styringer kan være fælles om én udetemperatur-føler.



- Fra en PC'er kan man hente logdata og se hvorledes anlægget har kørt, vist som kurver. Og man kan foretage daglig overvågning og betjening.

Med TALE-COMPUTER tilsluttet:

- Alarmopkald via telefon med information i klar tale
- Der kan foretages fjernbetjening fra telefon, hvor man kan spørge på alle værdier og foretage ændringer.

