

Dr.Pascal

KLIMA-PROCESSOR



- Temperatur og fugtighed styres med speciel optimeret PID-teknik
- Udetemperatur kan styre forholdet mellem ind- og udsugning samt anlæggets kapacitet
- Alarm kan fås ved både høj og lav temperatur og fugt, samt følerfejl.
- Uønskede alarmer på grund af høj udetemperatur kan undgås
- Indbygget datalogger - data kan vises i display
- Standard RS485-port for fjernbetjening fra PC'er eller telefon

Brugervenlig betjening

Alle funktioner vedrørende almindelig brug har hver sin tast. Selv programmerbare funktioner kan enkelt ændres på hvilket som helst tidspunkt. Avancerede funktioner behøver ikke at være svære at bruge.

- Opstartsværdier kan lagres og hentes i én operation.
- Brugerværdier - alle indstillinger - kan lagres og hentes i én operation.

Speciel optimeret PID-teknik

Kreativitet, afprøvning og mange års praktisk brug i de mest forskelligartede miljøer har resulteret i en speciel optimeret PID-teknik. Varmetilsætning, befugtning og ventilation styres intelligent, så ønsket temperatur og fugt holdes med mindst mulig udsving.

Lang række nyttige styringsfunktioner

- Ventilatorhastighed, spjæld i udsugning og indsugningsåbning kan reguleres individuelt efter kurve med indtil 6 knæk.
- Udetemperaturs-kompensation
- Ønsket temperatur og fugt kan ændres trinløst over valgfrit antal dage - med 2 knæk.
- Kontaktfunktion afhængig af ventilationsgrad og/eller fugtighedsgrad.
- Kontaktfunktion kan f.eks. benyttes til overbrusning, som kan være temperaturafhængig.
- Fugtigheden kan også styres uden varmetilsætning ved at ventilere på bekostning af temperaturen. Der indstilles hvor meget temperaturen må falde for at tilgodese fugtigheden.

Sikkerhed

- Alarm ved både høj og lav temperatur og fugt, samt følerfejl.
- Ved følerfejl styres videre med sidste gode værdi.

Prioriterede alarmer

- Man kan nedprioritere alarmer for fugtighed og for lav temperatur, så de kun adviserer med beep fra styringspanelet.
- Udetemperaturkompensering af alarm. Man kan bestemme, hvor meget indetemperaturen må overstige udetemperaturen, før der skal gives alarm.

Drift-sikkerhed

- Fugtigheden måles med robuste våd/tør temperaturfølere, som er ældnings-bestandige og som kun skal kalibreres én gang.
- Alle ind-og udgange er transientbeskyttet

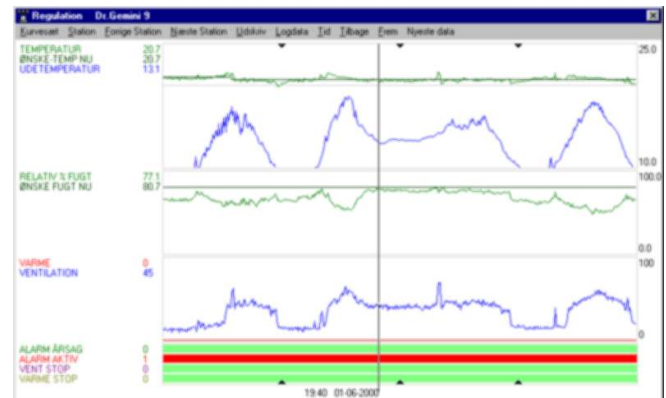
Datalogning

Der er indbygget datalogger, der gemmer alle måleværdier samt styringsparametre - med tilhørende tidspunkt. Enkelt kan man "spole" sig igennem disse værdier i displayet. Man kan også søge på højeste og laveste værdi.

Kommunikation

RS485 kommunikationsport for tilslutning til netværk, giver en række nyttige muligheder:

- Tekniker kan servicere gennem telefon.
- Flere styringer kan være fælles om én udetemperatur-føler.



- Fra en PC'er kan man hente logdata og se hvorledes anlægget har kørt, vist som kurver. Og man kan foretage daglig overvågning og betjening.

Med TALE-COMPUTER tilsluttet:

- Alarmopkald via telefon med information i klar tale
- Der kan foretages fjernbetjening fra telefon, hvor man kan spørge på alle værdier og foretage ændringer.

