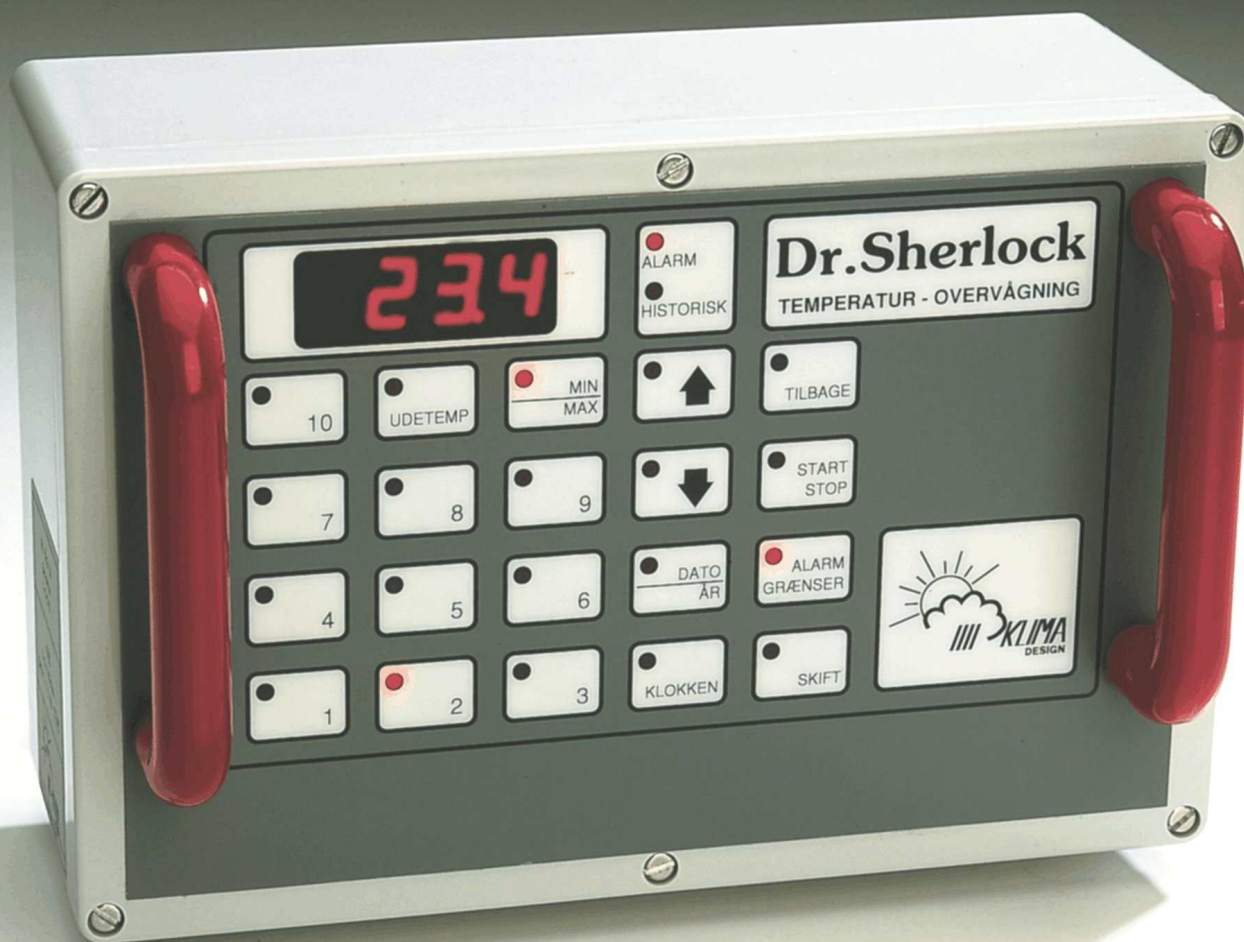


# Dr.Sherlock

## TEMPERATUR - OVERVÅGNING



- Alarmovervågning af 10 temperatur-indgange samt udetemperatur
- Min/max alarmgrænser og max ændring pr. tid
- Mulighed for udetemperatur-indflydelse på max alarmgrænse
- RS 485 kommunikationsport
- Datalogning
- Mulighed for “bløde” alarmer

## Fuldt overblik

- Display viser temperaturer
- Al betjening foregår på panelet. Man er fri for termostater, der skal indstilles i hvert enkelt rum.
- Historisk funktion: man kan spole tilbage i tiden og se temperaturer og alarmer med angivelse af klokken og dato. Funktion for søgning på højeste og laveste værdi.
- Fås med talecomputer, der kan bla.a.
  - foretage alarmopkald pr. telefon og beskrive alarmer med de rigtige ord.
  - ved et tryk på en tast på betjeningspanelet kan man få status og evt.alarmbeskrivelse i klar tale.

## Alarmering

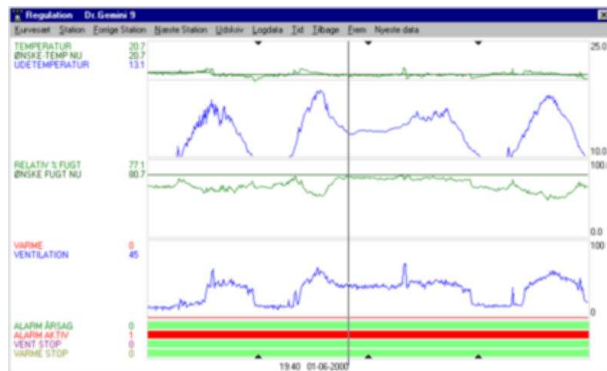
- Min/max temperatur-alarm
- Der kan alarmeres, hvis temperaturen ændrer sig mere end tilladeligt. Der sammenlignes hele tiden 10 min tilbage.
- Valg af lokal- og fjernalarmering kan foretages for hver indgang
- Der kan vælges fra 1-9 min forsinkelse af fjernalarmering.
- Udover lyn/transientbeskyttelse, er der også filter for kortvarige (ubetydelige) alarmer.
- Man kan undgå fejlalarmering på varme dage ved at indtaste et *sommertillæg* = antal °C som indetemperaturen har lov at overstige udetemperaturen.

## Sikkerhed

- Alarm for fejl - kortslutning og kabelbrud - på indgange.
- Alarm ved for lav forsyningsspænding.
- Temperaturfølere og panel er IP 65.
- Mulighed for automatisk test af akkumulator hver dag kl.8.00

## Kommunikation

Der er indbyggede RS232 og RS485 porte. Kommunikation åbner mange muligheder, som man hurtigt vil påskønne.



- Kommunikation med PC'er for præsentation af kurver over temperaturforløb. Fjernbetjening - f.eks. indstilling af alarmgrænser. Stoppe og starte overvågning af indgange. Dette kan også foregå via telefonnettet ved hjælp af modem.
- Ved hjælp af talecomputer kan forespørgsler og betjening også foregå via telefonnettet.

## Udvidelsesmuligheder

- Kan udvides med flere enheder, der kører i netværk
- Temperaturområde fra -40.0 til +40.0°C samt fra -40.0 til +120.0°C
- Overvågning af O<sub>2</sub> og pH-værdi



Udvidelse med ALARM-UNIT med betjening af 8 stk. ON/OFF indgange og 4 stk udgange.