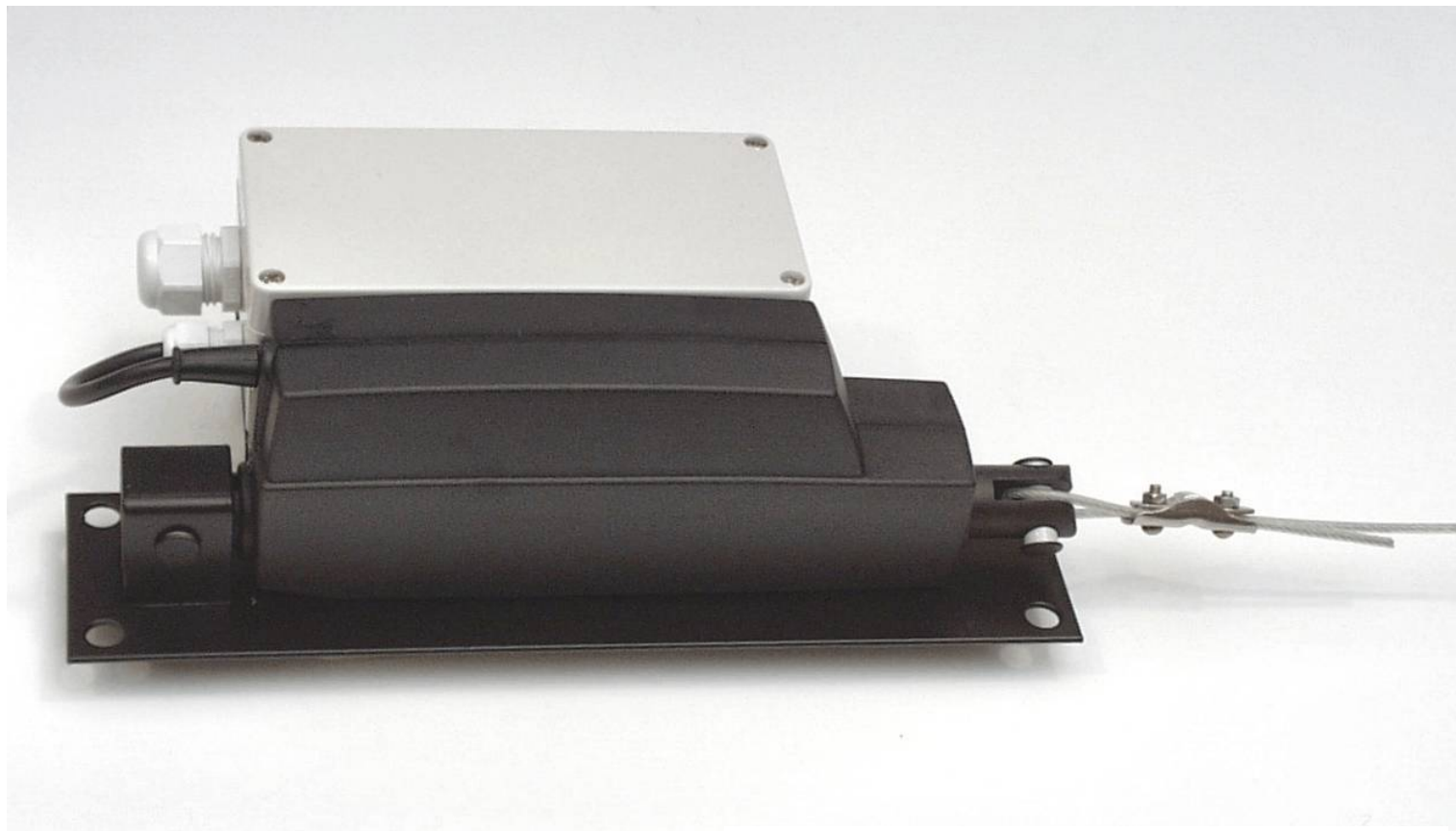


# SM 59/13

Сервомотор  
с автоматикой управления

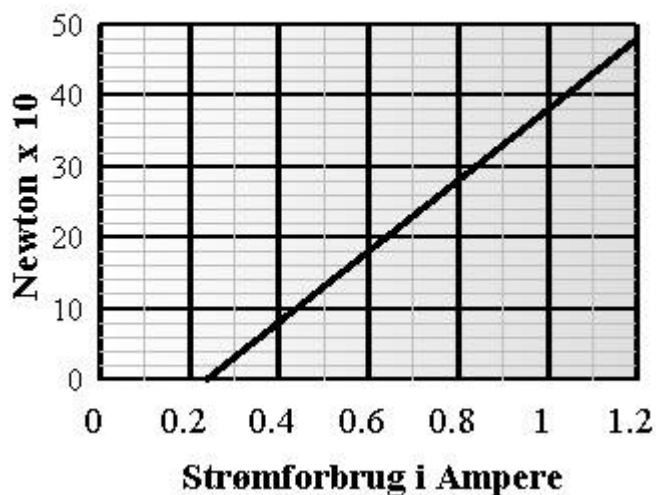
# Ротор А/С

Вентиляция Установки для кормления  
Охлаждение высокого давления



- Расположенный снаружи сигнал управления 0-10 ВДС.
- Простой монтаж проводов для регулирования вентиляей и заслонки.
- Аварийное открытие при нарушении напряжения управления, которые могут возникнуть при неполадках кабеля, прекращении подачи электроэнергии или неполадке в управлении климатом.
- Оснащение 12 ВДС дает возможность регулирования при прекращении подачи электроэнергии.
- Степень плотности ИП 65.

## Belastning max. 500N (50kg)



|                       |                       |                    |
|-----------------------|-----------------------|--------------------|
| Изменения             | Регулируется:         | 7-13 cm            |
| Напряжение управления | Рабочее применение    | 1.5-9.5 V          |
|                       | Аварийное открытие ОК | < 0.3 V<br>> 0.8 V |
| Размеры               | 87x140x290 мм         |                    |

## Время при работе 0-100%

| Без нагрузки | С макс.нагрузкой |
|--------------|------------------|
| ¼ мин        | 1 мин            |